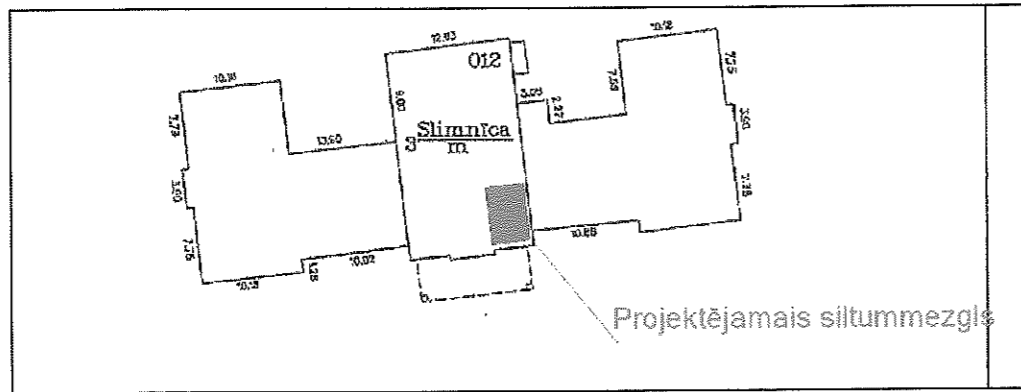


SM izvietojums ēkas plānā



SILTUMA SLODŽU TABULA

Patērētāja nosaukums	Āra gaisa aprēķinātā t [°C]	Siltuma slodze [kW]			Piezīmes
		Apkurei	Ventilācijai	Karstā ūdens apgādei	
Slimnīcas korpuss Nr.12 Duntes iela 22, Rīga	-20,7	140,0	-	-	140,0

LAPU SARAKSTS

Lapa	Nosaukums	Piezīmes
SM-1	Vispārīgie rādītāji	
SM-2	Siltuma mezgla plāns. Griezums 1-1, Griezums 2-2	
SM-3	Siltuma mezgla principiālā shēma	
SM-4	Materiālu specifikācija	

Būvprojekta vadītāja apliecinājums

Šajā būvprojektā ir iekļautas un izstrādātas visas nepieciešamās daļas atbilstoši būvatļaujā ietvertajiem nosacījumiem.

Būvprojekta vadītājs **Anatolijs Borodiņecs Sert.Nr.3-00721**

(vārds, uzvārds, sertifikāta Nr.)

16.05.2016
(datums)

[Signature]
(paraksts)

Būvprojekta SM daļas vadītāja apliecinājums

Šī būvprojekta SM daļas risinājumi atbilst Latvijas būvnormatīvu un citu normatīvo aktu, kā arī tehnisko vai īpašo noteikumu prasībām.

Būvprojekta daļas vadītājs **Anatolijs Borodiņecs Sert.Nr.3-00721**

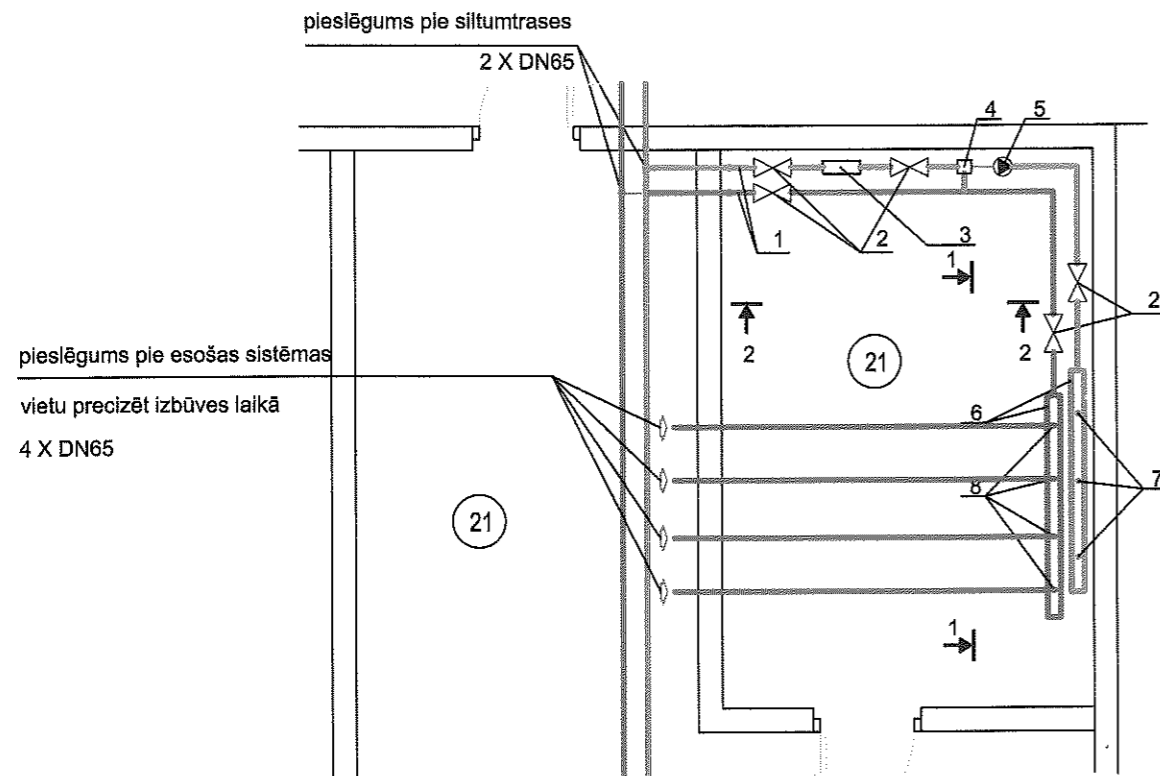
(vārds, uzvārds, sertifikāta Nr.)

16.05.2016
(datums)

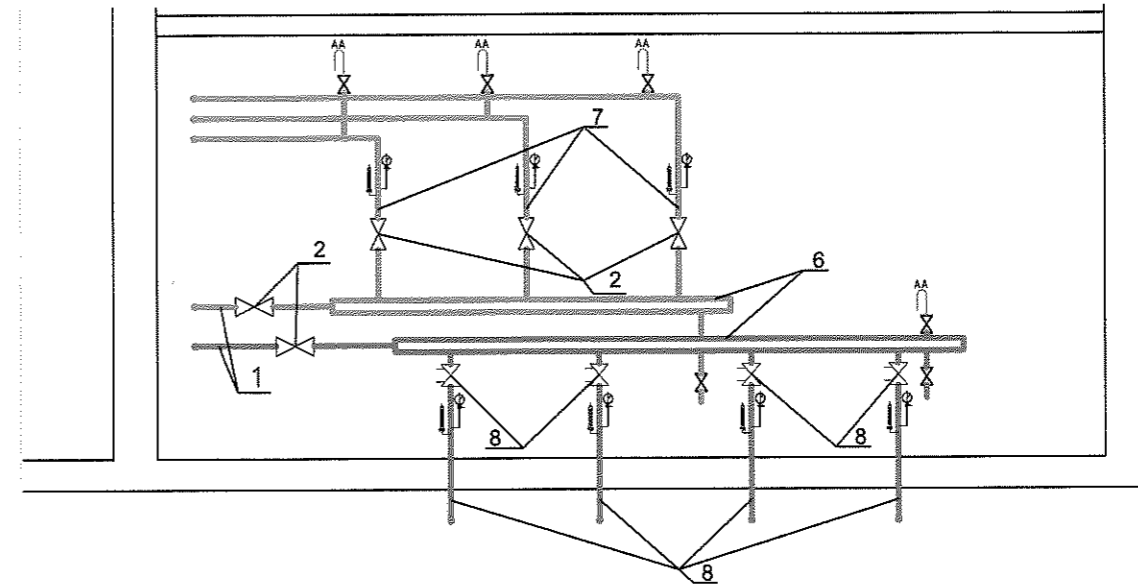
[Signature]
(paraksts)

BALTVENT Reģ. Nr.: LV40103990819 Jur. adrese: Aviācijas iela 6-29, Tukums, LV-3101, a-pest@baltvent.lv		PASŪTĪTĀJS VSI "TRAUMATOLOĢIJAS UN ORTOPĒDIJAS SLIMNĪCA" Reģ. Nr. 40003410729 Duntes iela 22, Rīga, LV-1005	PROJEKTA DAĻA / SM
BŪVPROJEKTA DAĻAS VADĪTĀJS Anatolijs Borodiņecs Sertifikāta Nr. 3-00721		OBJEKTS / 12. korpusa siltuma mezgla SM rekonstrukcija	RASEJUMS / Vispārīgie rādītāji
IZSTRĀDĀJA / Ivo Liepiņš	DATUMS / 16.05.2016	MEROGS / b.m.	STADIJA / T.P
RASEJUMA NR. / SM-1		LAPAS / 1	LAPAS / 4

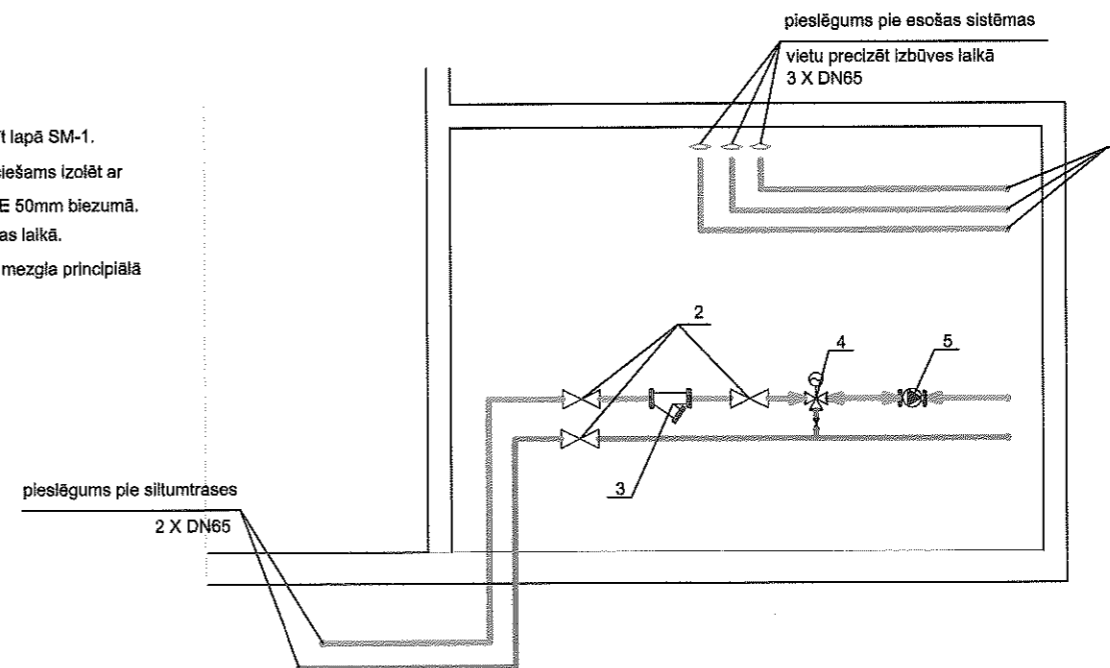
Siltuma mezgla plāns



Griezums 1-1



Griezums 2-2



IEKĀRTU EKSPLIKĀCIJA

Nr.	Nosaukums
1	Tērauda elektrometinātas caurules DN65
2	Lodveida ventīlis
3	Filtrs DN65
4	Trīsceļu vārsts ar izpildmehānismu VF3+AMV(E)35
5	Cirkulācijas sūknis WILO STRATOS 50/1-6
6	Apkures kolektori DN125
7	Turpgaitas cauruļvadi / uz apkures sistēmu
8	Atpakaļgaitas cauruļvadi / no apkures sistēmas
9	Balansēšanas vārsti

PIEZĪMES

- Lapu sarakstu, kā arī paskaidrojuma rakstu skatīt lapā SM-1.
- Siltummezgla siltumapgādes cauruļvadus nepieciešams izolēt ar cauruļvadu "Paroc" akmens vates izolāciju PV-AE 50mm biezumā.
- Cauruļvadu pieslēgšanas vietas precizēt montāžas laikā.
- Neuzrādītos cauruļvadu diametrus skatīt siltuma mezgla principiālā shēmā (lapā SM-3).

BALTVENT

Reģ. Nr.: LV40103390819
Jur. adrese: Aviācijas iela 6-29,
Tukums, LV-3101,
e-pasts: info@baltvent.lv

PASŪTĪTĀJS
VSIA "TRAUMATOLOĢIJAS UN
ORTOPĒDIJAS SLIMNĪCA"
Reģ. Nr. 40003410729
Dumķes iela 22, Rīga, LV-1005

PROJEKTA DAĻA / SM

BŪVPROJEKTA
DAĻAS VADĪTĀJS Anatolijs Borodņecis Sertifikāta Nr. 3-00721

12. korpusa siltuma mezgla SM
rekonstrukcija

RASEJUMS /
Siltummezgla plāns, Griezums 1-1
Griezums 2-2

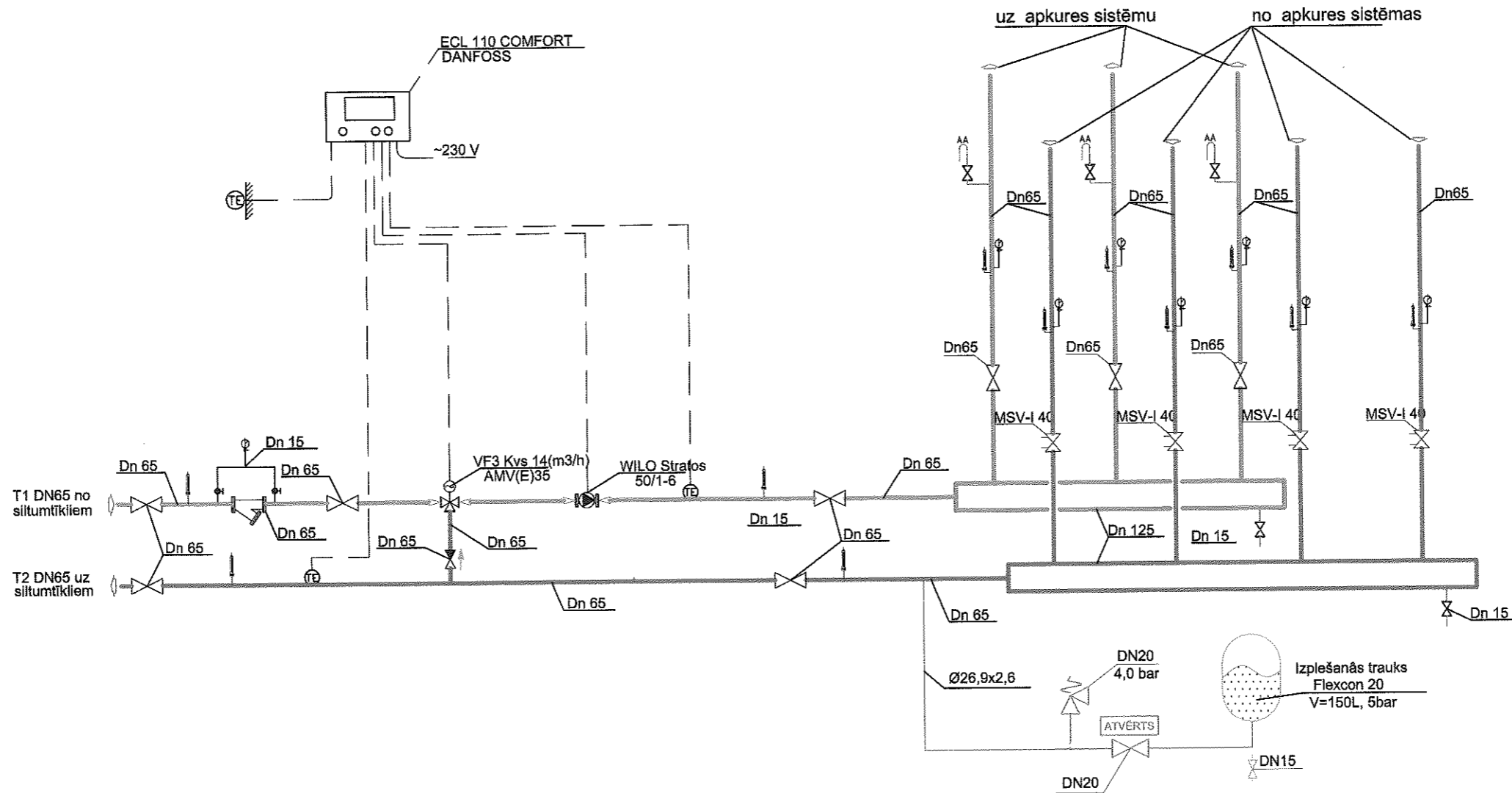
RASEJUMA NR. / SM-2

LĀPA / LAPAS /
2 4

IZSTRĀDĀJA Ino Liepiņš

DATUMS / 16.05.2016

MĒROGS / b.m. STADIJA / T.P



APZIMĒJUMI

PIEZĪMES:

1. Lapu sarakstu, kā arī paskaidrojuma rakstu skatīt lapā SM-1.
2. Termometrus un manometrus uzstādīt atbilstoši dotai shēmai, vietās, kuras ir ērtas apkalpošanai.
3. Siltuma mezgla cauruļvadu augstākajos punktos jāuzstāda ventīļi atgaisošanai, zemākajos - ūdens izlaišanai.
4. Ūdens izlaišanas ventīļus savienot savā starpā un novirzīt uz kanalizāciju.
5. Siltuma mezgla apsaiates cauruļvadus nepieciešams izolēt ar akmens vates izolāciju "Paroc" PV-AE 50mm biezumā.

- | | |
|-----------------------------|---|
| — Turpgaitas cauruļvads | ⊗ Tūkšošanas ventīlis |
| — Atgaitas cauruļvads | ⊕ Manometrs |
| ⊗ Noslēgvārsts | ⊖ Termometrs |
| ▶ Vienvirziena vārsts | ⊗ Trīscelņu vārsts ar izpildmehānismu |
| ⊔ Filtrs | ⊗ Cirkulācijas sūkņi |
| ⊗ Balansēšanas vārsts | ⊗ Uzliekams temperatūras dēvējs uz cauruļvada virsmas |
| ⊗ Automatiskais atgaisotājs | ⊗ Ārģaisa temperatūras dēvējs |

BALTVENT <small>Reģ. Nr.: LV40103390819 Jur. adrese: Aviācijas iela 6-29, Tukums, LV-3101, e-pasts: info@baltvent.lv</small>		<small>PASŪTĪTĀJS /</small> VSIA "TRAUMATOLOĢIJAS UN ORTOPĒDIJAS SLIMNĪCA" <small>Reģ. Nr. 40003410729 Duntles iela 22, Rīga, LV-1005</small>	<small>PROJEKTA DAĻA /</small> SM
		<small>OBJEKTS /</small> 12. korpusa siltuma mezgla SM rekonstrukcija	<small>RASEJUMS /</small> Siltummezgla principiālā shēma
<small>BŪVPROJEKTA DAĻAS VADĪTĀJS</small> Anatolijs Borodņičs	<small>Sertifikāta Nr. 3-00721</small>	<small>RASEJUMA NR. /</small> SM-3	<small>LAPAS /</small> 3
<small>IZSTRĀDĀJA</small> Ino Liepiņš	<small>DATUMS /</small> 03.05.2016	<small>MEROGS /</small> b.m.	<small>LAPAS /</small> 4
		<small>MEROGS /</small> T.P.	<small>STADIJA /</small> T.P.