

LATVIJAS REPUBLIKAS VALSTS ZEMES DIENESTS  
LIELRĪGAS REĢIONĀLĀ NODAĻA

**BŪVES  
KADASTRĀLĀS UZMĒRĪŠANAS  
LIETA**

Lietas numurs	01000170150012-05
Lapu skaits	//
Kadastra apzīmējums	01000170150012
Nosaukums	Slimnīca
Adrese	Duntes iela 22, Rīga

Atzīme par atsavināšanas aizliegumu vai apgrūtinājumu		
<i>NAV</i> (pamatojums)	<i>[paraksts]</i> (paraksts)	<i>I. Verro</i> (paraksts)

Atzīme par reģistrāciju Nekustamā īpašuma valsts kadastra informācijas sistēmā



Kadastrālās uzmērīšanas izpildītāji:

Izpildes datums: 16.01.2006

Jānis Reķis

(paraksts)

Kadastrālās uzmērīšanas darba pārbaudītājs:

Pārbaudes datums: 16.01.2006

Iveta Ošiņa

(paraksts)

Reģionālās nodaļas vadītājs (pilnvarotā persona):

VZD Lielrīgas reģionālās nodaļas  
Rīgas biroja Būvju kadastrālās  
uzmērīšanas daļas

vadītāja vietniece  
(vārds, uzvārds)

Anita Zaķe 03-04-2006

Datums: \_\_\_\_\_ gada \_\_\_\_\_ . \_\_\_\_\_



## INFORMĀCIJA PAR PASŪTĪJUMU

Kadastrālās uzmērīšanas pasūtītāji: VSIA "Traumatoloģijas un ortopēdijas slimnīca"

Iesniegtie dokumenti:

28.06.2005. Nr.182183, VSIA "Traumatoloģijas un ortopēdijas slimnīca", Pasūtījuma pieteikums

## INFORMĀCIJA PAR BŪVI

Pamatinformācija	
Nosaukums	Slimnīca
Galvenais lietošanas veids	1264 Ārstniecības vai veselības aprūpes iestāžu ēkas
Kapitalitātes grupa	III
Virszemes stāvu skaits	4
Pazemes stāvu skaits	1
Telpu grupu skaits	4
Dzīvokļu skaits	0
Ekspluatācijas uzsākšanas gads	1887
Ekspluatācijā pieņemšanas gads	
Patvaļīgās būvniecības pazīmes	NAV
Fiziskais nolietojums	45
Apsekošanas datums	03.01.2006

Konstruktīvie elementi		
Konstruktīvais elements	Materiāls	Apraksts
Pamati	Ķieģeļu mūris	
Ārsienas	Ķieģeļu mūris	
Pārsegumi	Koks	
Jumts	Metāla loksnes	

Tehniskie rādītāji		
Veids	Apjoms (mērvienība)	Nosaukums
Apbūves laukums	941.3 apbūves laukuma kv.m.	
Būvtilpums	11525 kub.m.	

Labiekārtojumi		
Veids	Apjoms (skaits)	Apraksts
Centrālā apkure		
Elektroapgāde		
Aukstā ūdens apgāde		
Karstā ūdens apgāde		
Kanalizācija		
Tualetes telpa	5	

Veids	Apjoms (skaits)	Apraksts
Vannas (dušas) telpa	4	
Savietotā sanitārtehniskā telpa	1	
Pasažieru lifts	1	

### BŪVES EKSPLIKĀCIJA

<b>Kopējā platība</b>	<b>2213.4</b>
<b>Lietderīgā platība</b>	<b>2213.4</b>
<b>Nedzīvojamo telpu platība</b>	2213.4
<b>Nedzīvojamo iekštelpu platība</b>	2213.4

### TELPU GRUPAS EKSPLIKĀCIJA

Telpu grupas numurs	Adreses numurs	Telpu grupas nosaukums	Telpu grupas kopējā platība
001		Ārstniecības telpu grupa	672.5
002		Ārstniecības telpu grupa	689.2
003		Ārstniecības telpu grupa	229.1
004		Ārstniecības telpu grupa	622.6

Telpu grupas numurs	Adreses numurs	Telpu grupas lietošanas veids				
001		1264	Ārstniecības vai veselības aprūpes telpu grupa			
Stāvs	Telpas numurs	Telpas nosaukums	Telpas platība		Telpas augstums	Patvaļīgās būvniecības pazīme
			Nedzīvojama iekštelpa	Nedzīvojama ārtelpa		
1	1	Gaitenis	26.7		4.05	
1	2	Kāpņu telpa	11.3		4.05	
1	3	Gaitenis	3.3		4.05	
1	4	Virtuve	14.4		4.05	
1	5	Tualete	7.5		4.05	
1	6	Saimniecības telpa	10.3		4.05	
1	7	Dušas telpa	2.0		4.05	
1	8	Tualete	9.8		4.05	
1	9	Gaitenis	4.8		4.05	
1	10	Ārstniecības telpa	11.4		4.05	
1	11	Ārstniecības telpa	23.6		4.05	
1	12	Ārstniecības telpa	13.1		4.05	

Stāvs	Telpas numurs	Telpas nosaukums	Telpas platība		Telpas augstums	Patvaļīgās būvniecības pazīme
			Nedzīvojamā iekštelpa	Nedzīvojamā ārtelpa		
1	13	Gaitenis	34.2		4.05	
1	14	Ārsniecības telpa	12.9		4.05	
1	15	Savienotā sanitārtehniskā telpa	2.7		4.05	
1	16	Ārsniecības telpa	23.2		4.05	
1	17	Ārsniecības telpa	22.2		4.05	
1	18	Halle	63.6		4.05	
1	19	Ārsniecības telpa	26.6		4.05	
1	20	Kāpņu telpa	17.0		4.05	
1	21	Gaitenis	5.4		4.05	
1	22	Ārsniecības telpa	25.8		4.05	
1	23	Lifta telpa	4.9		4.05	
1	24	Ārsniecības telpa	24.3		4.05	
1	25	Ārsniecības telpa	24.2		4.05	
1	26	Ārsniecības telpa	14.1		4.05	
1	27	Gaitenis	33.7		4.05	
1	28	Ārsniecības telpa	20.1		4.05	
1	29	Ārsniecības telpa	21.7		4.05	
1	30	Ārsniecības telpa	21.1		4.05	
1	31	Gaitenis	18.7		4.05	
1	32	Kāpņu telpa	11.5		4.05	
1	33	Gaitenis	3.1		4.05	
1	34	Gaitenis	7.9		4.05	
1	35	Saimniecības telpa	5.7		4.05	
1	36	Ārsniecības telpa	7.0		4.05	
1	37	Ārsniecības telpa	39.3		4.05	
1	38	Saimniecības telpa	14.3		4.05	
1	39	Tualete	7.2		4.05	
1	40	Gaitenis	5.5		4.05	
1	41	Savienotā sanitārtehniskā telpa	4.1		4.05	
1	42	Ārsniecības telpa	12.3		4.05	
<b>Kopā</b>			<b>672.5</b>	<b>0.0</b>		
<b>Nedzīvojamo telpu platība</b>						<b>672.5</b>

Telpu grupas numurs	Adreses numurs	Telpu grupas lietošanas veids
002	1264	Ārsniecības vai veselības aprūpes telpu grupa

Stāvs	Telpas numurs	Telpas nosaukums	Telpas platība		Telpas augstums	Patvaļīgās būvniecības pazīme
			Nedzīvojamā iekštelpa	Nedzīvojamā ārtelpa		
2	1	Virtuve	14.9		3.95	
2	2	Savienotā sanitārtehniskā telpa	13.8		3.95	
2	3	Saimniecības telpa	10.8		3.95	
2	4	Tualete	8.0		3.95	
2	5	Gaitenis	17.3		3.95	
2	6	Gaitenis	35.4		3.95	
2	7	Gaitenis	65.7		3.95	
2	8	Ārsniecības telpa	26.7		3.95	
2	9	Ārsniecības telpa	22.5		3.95	
2	10	Ārsniecības telpa	15.4		3.95	
2	11	Gaitenis	35.4		3.95	
2	12	Tualete	8.1		3.95	
2	13	Saimniecības telpa	6.6		3.95	
2	14	Saimniecības telpa	8.3		3.95	
2	15	Lifta telpa	4.9		3.95	
2	16	Gaitenis	5.7		3.95	
2	17	Kabinets	14.8		3.95	
2	18	Gaitenis	28.4		3.95	
2	19	Kabinets	9.0		3.95	
2	20	Ārsniecības telpa	27.3		3.95	
2	21	Ārsniecības telpa	13.9		3.95	
2	22	Ārsniecības telpa	18.7		3.95	
2	23	Ārsniecības telpa	26.7		3.95	
2	24	Ārsniecības telpa	18.8		3.95	
2	25	Ārsniecības telpa	26.2		3.95	
2	26	Kāpņu telpa	15.0		3.95	
2	27	Ārsniecības telpa	27.0		3.95	
2	28	Ārsniecības telpa	18.7		3.95	
2	29	Ārsniecības telpa	26.9		3.95	
2	30	Ārsniecības telpa	18.6		3.95	
2	31	Ārsniecības telpa	13.7		3.95	
2	32	Saimniecības telpa	6.0		3.95	
2	33	Saimniecības telpa	9.5		3.95	
2	34	Gaitenis	2.6		3.95	
2	35	Gaitenis	22.5		3.95	
2	36	Gaitenis	4.9		3.95	
2	37	Dušas telpa	2.7		3.95	
2	38	Kāpņu telpa	15.0		3.95	

Stāvs	Telpas numurs	Telpas nosaukums	Telpas platība		Telpas augstums	Patvaļīgās būvniecības pazīme
			Nedzīvojamā iekštelpa	Nedzīvojamā ārtelpa		
2	39	Kāpņu telpa	22.8		3.95	
<b>Kopā</b>			<b>689.2</b>	<b>0.0</b>		
<b>Nedzīvojamo telpu platība</b>						<b>689.2</b>

Telpu grupas numurs	Adrešes numurs	Telpu grupas lietošanas veids
003	1264	Ārstniecības vai veselības aprūpes telpu grupa

Stāvs	Telpas numurs	Telpas nosaukums	Telpas platība		Telpas augstums	Patvaļīgās būvniecības pazīme
			Nedzīvojamā iekštelpa	Nedzīvojamā ārtelpa		
3	1	Kāpņu telpa	22.8		3.70	
3	2	Gaitenis	3.1		3.70	
3	3	Saimniecības telpa	2.3		3.70	
3	4	Ārstniecības telpa	13.5		3.70	
3	5	Ārstniecības telpa	12.1		3.70	
3	6	Pieliekamais	1.7		3.70	
3	7	Pieliekamais	5.4		3.70	
3	8	Gaitenis	30.7		3.70	
3	9	Ārstniecības telpa	11.6		3.70	
3	10	Ārstniecības telpa	43.3		3.70	
3	11	Ārstniecības telpa	21.3		3.70	
3	12	Ārstniecības telpa	26.1		3.70	
3	13	Gaitenis	6.5		3.70	
3	14	Lifta telpa	4.9		3.70	
3	15	Gaitenis	5.4		3.70	
3	16	Dušas telpa	3.3		3.70	
4	17	saimniecības telpa	5.1		2.05	
4	18	saimniecības telpa	10.0		2.05	
<b>Kopā</b>			<b>229.1</b>	<b>0.0</b>		
<b>Nedzīvojamo telpu platība</b>						<b>229.1</b>

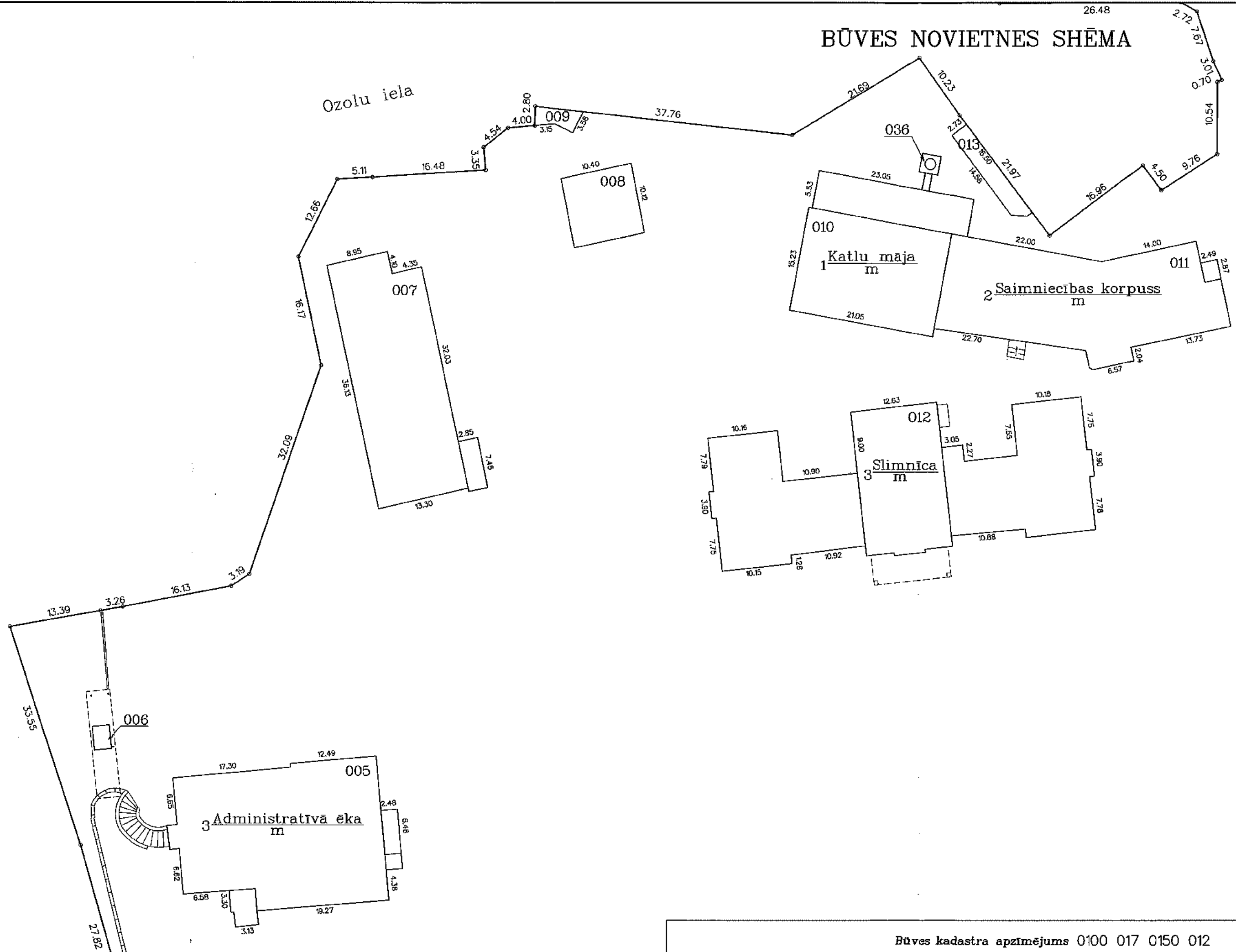
Telpu grupas numurs	Adrešes numurs	Telpu grupas lietošanas veids
004	1264	Ārstniecības vai veselības aprūpes telpu grupa

Stavs	Telpas numurs	Telpas nosaukums	Telpas platība		Telpas augstums	Patvaļīgās būvniecības pazīme
			Nedzīvojamā iekštelpa	Nedzīvojamā ārtelpa		
-1	1	Gaitenis	9.3		2.70	
-1	2	Kāpņu telpa	15.0		2.70	
-1	3	Gaitenis	10.8		2.70	
-1	4	Ārsniecības telpa	13.3		2.70	
-1	5	Saimniecības telpa	7.1		2.70	
-1	6	Ārsniecības telpa	9.4		2.70	
-1	7	Ārsniecības telpa	12.0		2.70	
-1	8	Gaitenis	17.2		2.70	
-1	9	Ārsniecības telpa	19.6		2.70	
-1	10	Ārsniecības telpa	17.9		2.70	
-1	11	Gaitenis	21.0		2.70	
-1	12	Ārsniecības telpa	17.9		2.70	
-1	13	Ārsniecības telpa	18.1		2.70	
-1	14	Gaitenis	10.2		2.70	
-1	15	Ārsniecības telpa	17.8		2.70	
-1	16	Gaitenis	27.6		2.70	
-1	17	Ārsniecības telpa	13.0		2.70	
-1	18	Ārsniecības telpa	22.5		2.70	
-1	19	Saimniecības telpa	1.2		2.70	
-1	20	Gaitenis	19.7		2.70	
-1	21	Saimniecības telpa	9.4		2.70	
-1	22	Saimniecības telpa	13.8		2.70	
-1	23	Tualete	4.1		2.70	
-1	24	Ārsniecības telpa	26.7		2.70	
-1	25	Tualete	26.6		2.70	
-1	26	Dušas telpa	2.6		2.70	
-1	27	Ārsniecības telpa	17.5		2.70	
-1	28	Lifta telpa	4.9		2.70	
-1	29	Gaitenis	32.7		2.70	
-1	30	Ārsniecības telpa	40.6		2.70	
-1	31	Ārsniecības telpa	18.8		2.70	
-1	32	Gaitenis	4.7		2.70	
-1	33	Kāpņu telpa	15.1		2.70	
-1	34	Gaitenis	4.6		2.70	
-1	35	Tualete	1.5		2.70	
-1	36	Savienotā sanitārtehniskā telpa	2.3		2.70	
-1	37	Savienotā sanitārtehniskā telpa	2.4		2.70	
-1	38	Ārsniecības telpa	10.7		2.70	

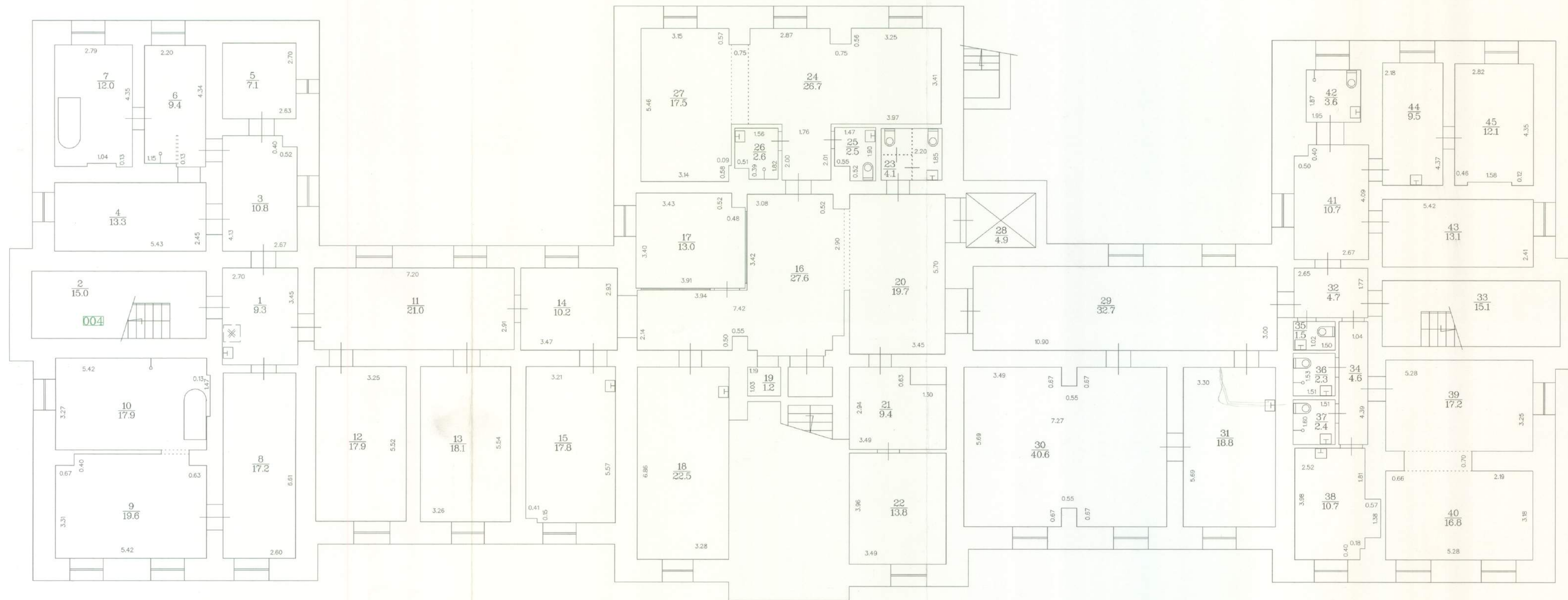
Stāvs	Telpas numurs	Telpas nosaukums	Telpas platība		Telpas augstums	Patvaļīgās būvniecības pazīme
			Nedzīvojamā iekštelpa	Nedzīvojamā ārtelpa		
-1	39	Ārsniecības telpa	17.2		2.70	
-1	40	Ārsniecības telpa	16.8		2.70	
-1	41	Gaitenis	10.7		2.70	
-1	42	Savienotā sanitārtehniskā telpa	3.6		2.70	
-1	43	Saimniecības telpa	13.1		2.70	
-1	44	Saimniecības telpa	9.5		2.70	
-1	45	Saimniecības telpa	12.1		2.70	
<b>Kopā</b>			<b>622.6</b>	<b>0.0</b>		
<b>Nedzīvojamo telpu platība</b>						<b>622.6</b>



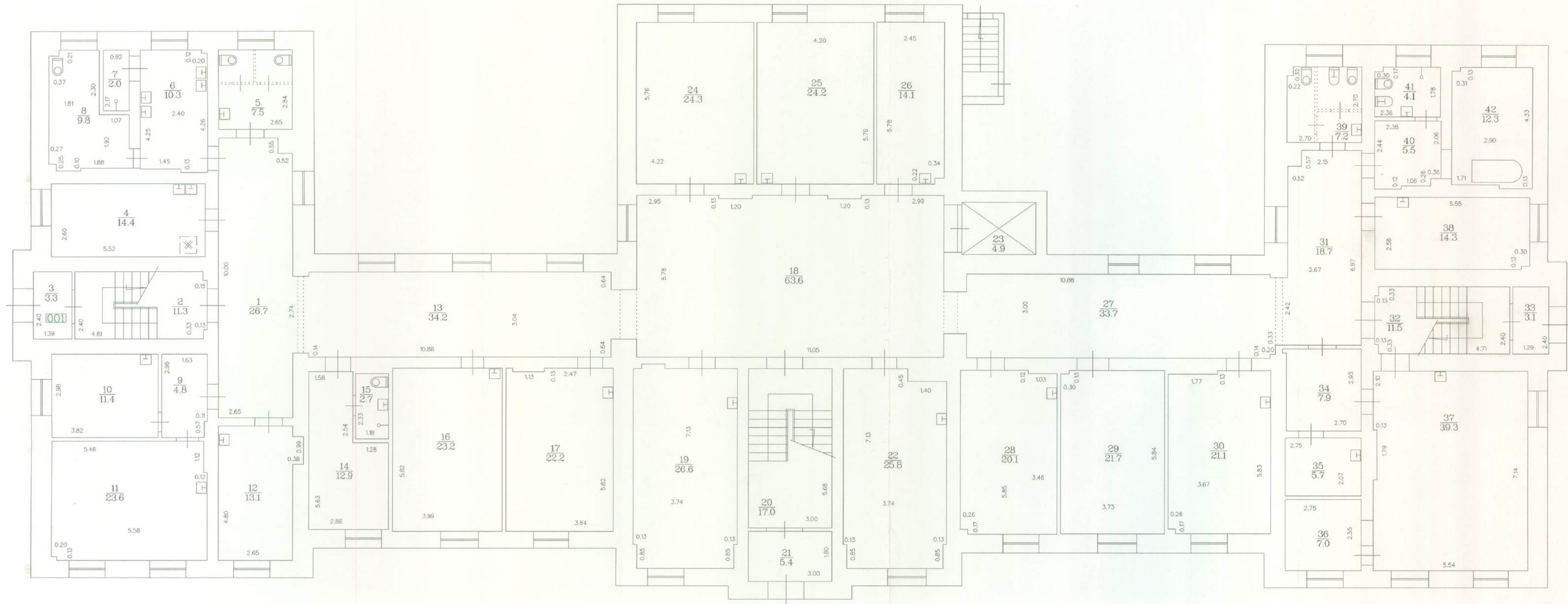
# BŪVES NOVĪETNES SHĒMA



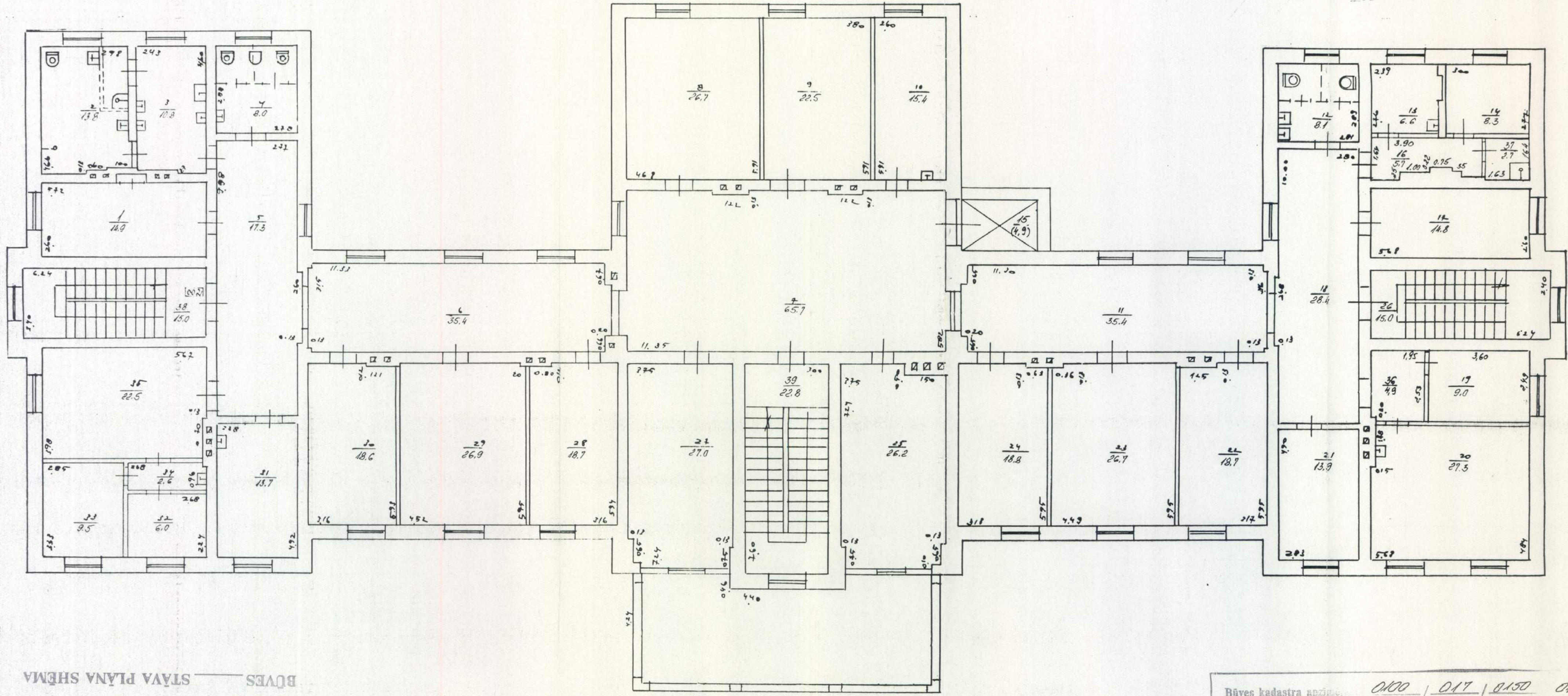
BŪVES -1. STĀVA PLĀNA SHĒMA



BŪVES 1. STĀVA PLĀNA SHĒMA

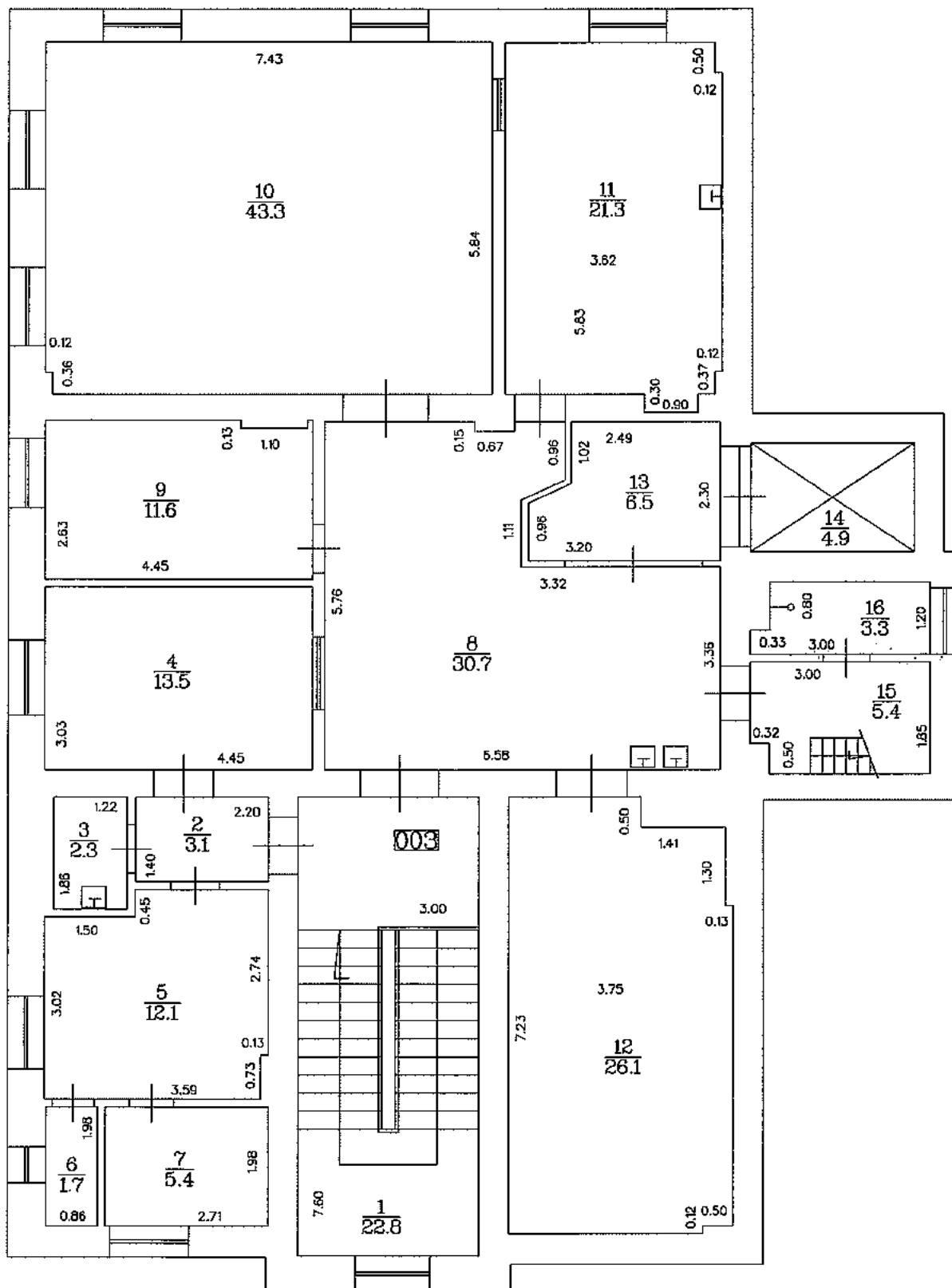






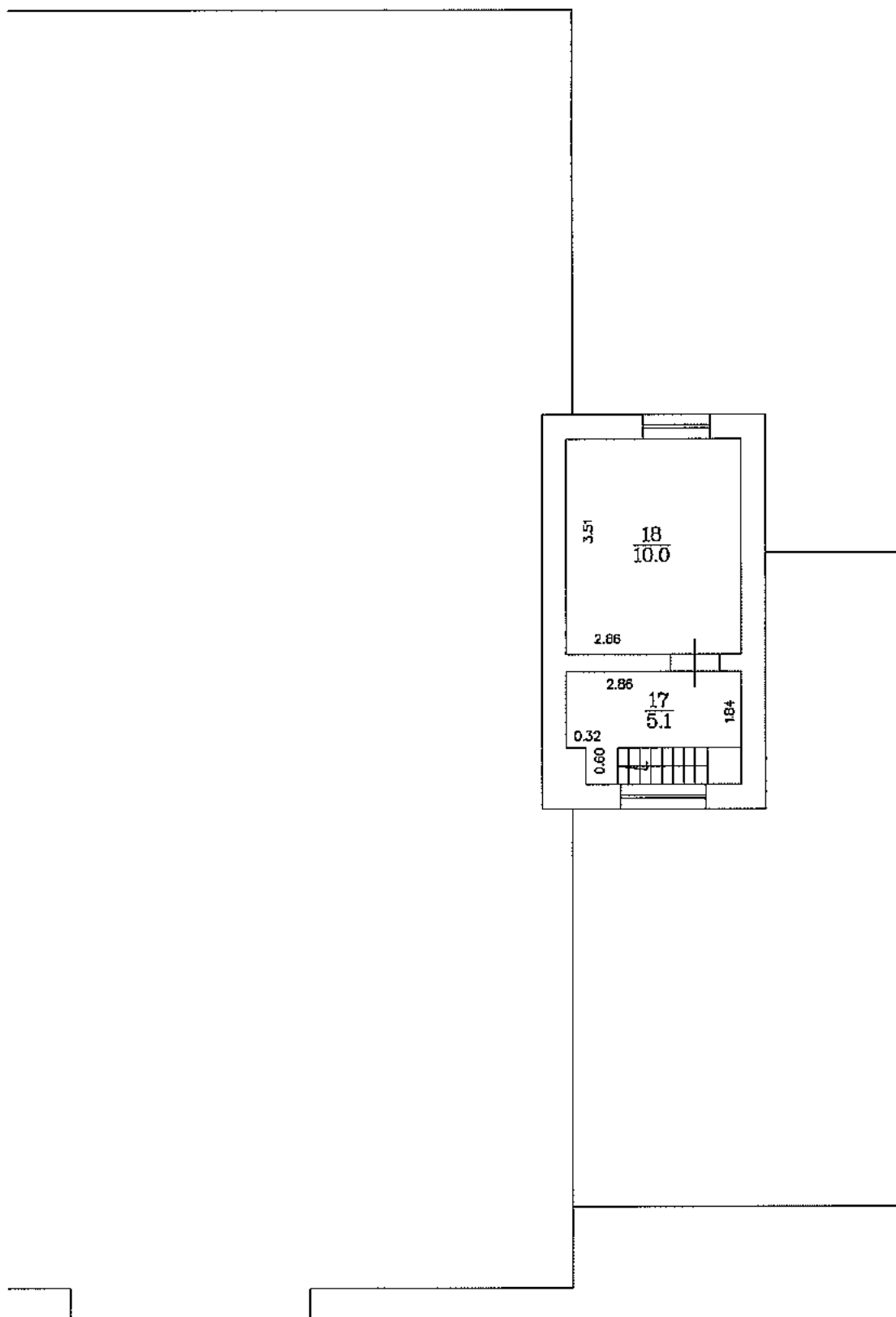


# BŪVES 3 . STĀVA PLĀNA SHĒMA



Būves kadastra apzīmējums 0100 017 0150 012

# BŪVES 4 . STĀVA PLĀNA SHĒMA



Būves kadastra apzīmējums 0100 017 0150 012