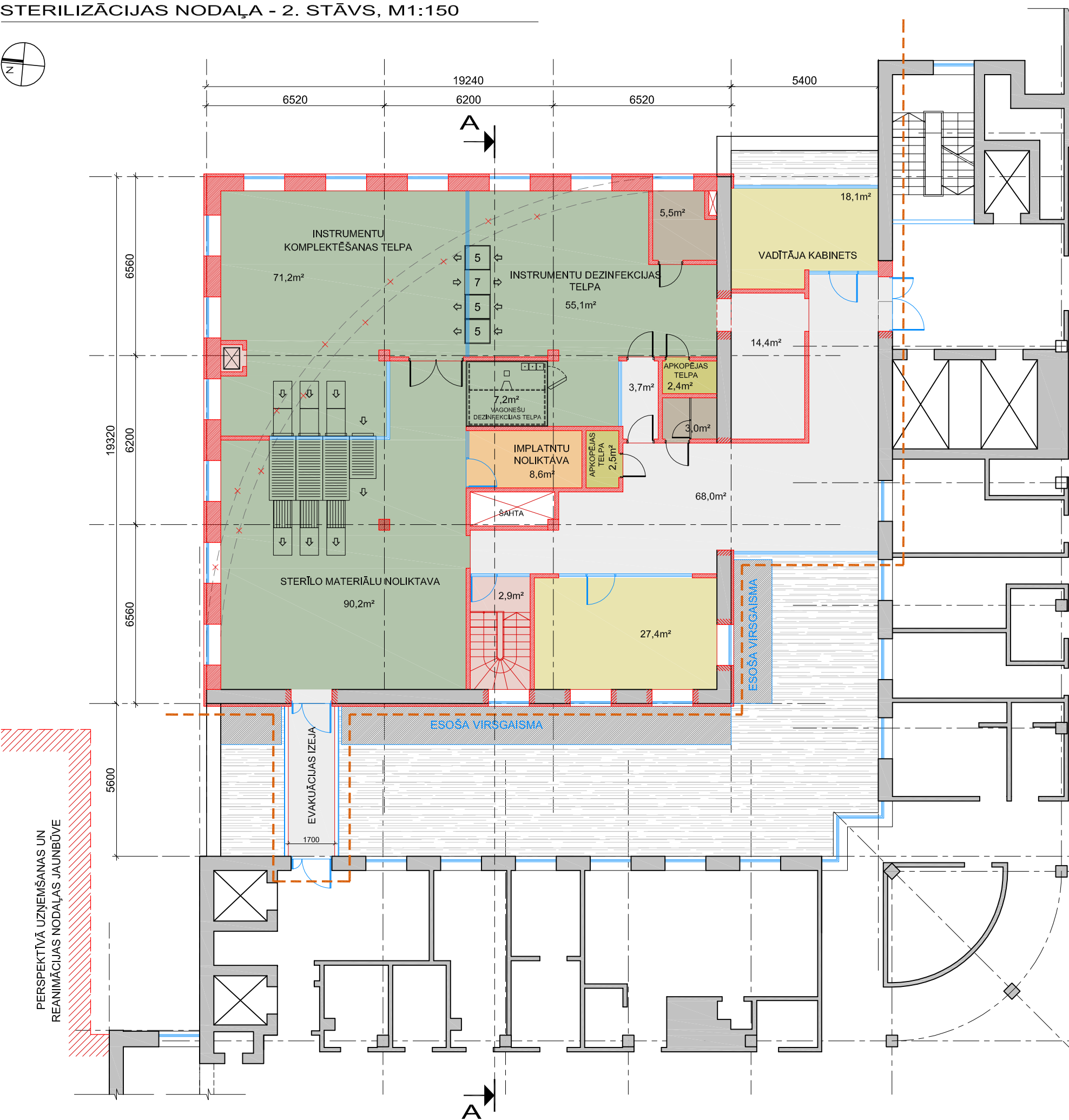


STERILIZĀCIJAS NODAĻA - 2. STĀVS, M1:150



LIETOTIE APZĪMĒJUMI

APZĪMĒJUMS	NOSAUKUMS
	ESOŠAS KONSTRUKCIJAS
	NOJAUCAMAS KONSTRUKCIJAS
	JAUNAS KONSTRUKCIJAS
	REKONSTRUĒJAMO TELPU ROBEŽA
	IZKAĻĀMAS AILES ESOŠAJĀ SIENĀ

PIEŅEMTIE TELPU ZONU APZĪMĒJUMI:

	GAITEŅI, VESTIBILI
	VERTIKĀLĀS KOMUNIKĀCIJAS
	PERSONĀLA Telpas
	DARBA Telpas
	SANITĀRĀS Telpas
	MATERIĀĻU UN CITAS NOLIKTAVAS
	WC UN DUŠAS Telpas
	TEHNISKĀS Telpas

2. STĀVA PLATĪBA KOPĀ - 380 m2

PROJEKTĒTĀJS:	SIA "REMM" (BŪVKOMERSANTA REĢ. NR. 5925-R)	PASŪTĪUMA NR.
PASŪTĪTĀJS:	VSIA "TRAUMATOĻĢIJAS UN ORTOPĒDIJAS SLIMNĪCA (REĢ. NR. 40003410729)	STADIJA METS
BŪVOBJEKTS:	STERILIZĀCIJAS NODAĻAS IZBŪVE 1. KORPUSĀ	RASĒJUMA NR. AR-02
ADRESE:	DUNTES IELA 22, RĪGA (KADAŠTRA NR. 0100 017 0150)	MĒROGS 1:150
RASĒJUMS:	2. STĀVA PLĀNA SHĒMA	DATUMS 12.12.2011
AUTORI	UZVĀRDS	PARAKSTS
BŪVPROJ. VAD.	M. PĒTERHOFS	
ARHITEKTE	I. STRAZDA	
ARHĪVA NR.		